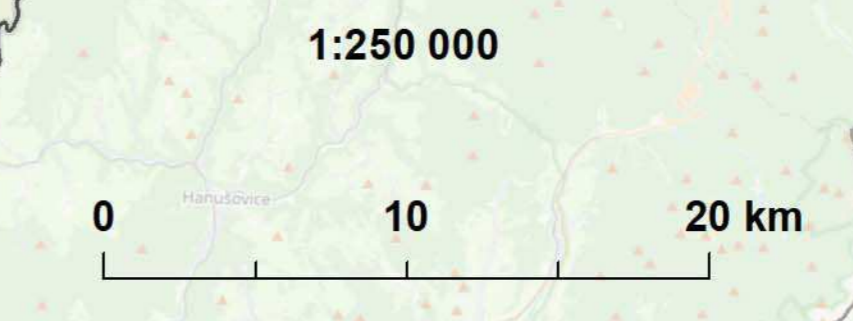


- Oznaczenia**
- INFORMACJE
 - obszary cenne przyrodnicze w tym objęte formami ochrony przyrody
 - parki narodowe
 - rezerwy przyrody
 - parki krajobrazowe
 - parki krajobrazowe posiadające plany ochrony
 - obszary chronionego krajobrazu
 - Obszary Specjalnej Ochrony ptaków Natura 2000
 - projektowane Specjalne Obszary Ochrony siedlak Natura 2000 (Obszary mające znaczenie dla Wspólnoty - OZW)
 - użytki ekologiczne
 - zespoły przyrodniczo-krajobrazowe
 - stanowiska dokumentacyjne
 - biateralny rezerwat biosfery Karkonosze/Krkonoše
 - obszary wodno - błotne chronione Konwencją z Ramsar
 - objekty zabytkowe objęte formami ochrony zabytków
 - historyczne układy urbanistyczne
 - pomniki historii
 - parki kulturowe
 - objekty wpisane na listę światowego dziedzictwa kulturowego i naturalnego UNESCO
 - elementy związane z ochroną krajobrazu kulturowego
 - transgraniczny krajobraz kulturowy Krajinna Domov Prizhlypovych
 - elementy zagospodarowania turystycznego
 - istniejące szlaki turystyczne
 - USTALENIA
 - informacja o proponowanym powiększeniu Karkonoskiego Parku Narodowego - ustalenie dla województwa/dla gmin
 - proponowane rezerwy przyrody - ustalenie dla województwa/dla gmin
 - proponowane użytki ekologiczne - ustalenie dla gmin
 - proponowane zespoły przyrodniczo-krajobrazowe - ustalenie dla gmin
 - proponowane stanowiska dokumentacyjne o pow. > 20 ha - ustalenie dla gmin
 - proponowane stanowiska dokumentacyjne o pow. < 20 ha - ustalenie dla gmin
 - obu strony obszarów chronionych - ustalenie dla województwa/dla gmin
 - ładowe korytarze ekologiczne o znaczeniu międzynarodowym (główne) - ustalenie dla województwa/dla gmin
 - ładowe korytarze ekologiczne o znaczeniu krajowym - ustalenie dla województwa/dla gmin
 - ładowe korytarze ekologiczne o znaczeniu regionalnym - ustalenie dla województwa/dla gmin
 - główny międzynarodowy korytarz doliny Odry - ustalenie dla województwa/dla gmin
 - rzeczne korytarze ekologiczne o znaczeniu ponadlokalnym w tym odcinki wymagające szczególnej ochrony - ustalenie dla województwa/dla gmin
 - korytarze planowanych głównych tras rowerowych - ustalenie dla gmin
 - korytarze wariantów planowanych głównych tras rowerowych - ustalenie dla gmin
 - POSTULATY
 - Blue Velo - Odrzańska Trasa Rowerowa - postulat do gmin
 - Droga Śródudecka (Via Montana) - postulat do gmin
 - projektowane pomniki historii - postulat do Rządu RP
 - projektowane parki kulturowe - postulat do gmin

- Oznaczenia uzupełniające**
- granicę państw
 - granicę województw
 - granicę gmin
 - siedziba województwa
 - siedziby powiatów
 - siedziby gmin
 - autostrady
 - drogi ekspresowe
 - drogi ekspresowe w budowie
 - drogi krajowe pozostałe
 - drogi wojewódzkie
 - linie kolejowe magistralne
 - linie kolejowe pozostałe
 - linie kolejowe nieczynne
 - zbiorniki wodne
 - sieć rzeczna
 - tereny zabudowane
 - tereny zurbanizowane
 - lasy
- Oznaczenia na rysunku nie stanowią ustaleń w zakresie przeznaczenia terenu.
Oznaczenia na rysunku, występujące poza granicami województwa, mają charakter wyłącznie informacyjny.



ZAŁĄCZNIK NR 3
DO UCHWAŁY NR XIX/482/20
SEJMIKU WOJEWÓDZTWA DOLNOŚLĄSKIEGO
Z DNIA 16 CZERWCA 2020 ROKU