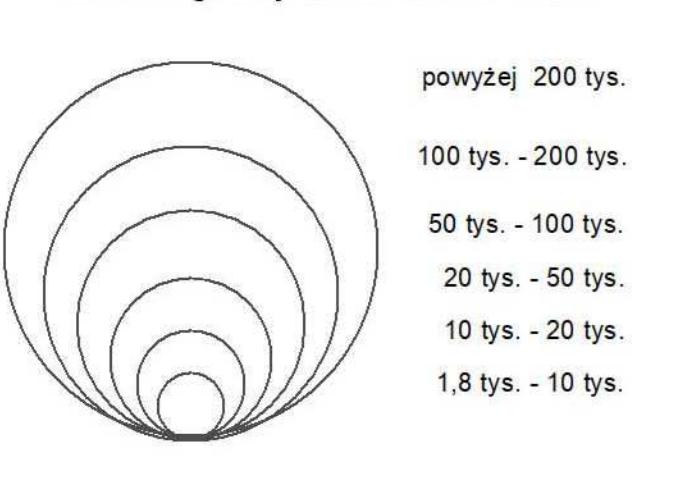


**Oznaczenia INFORMACJE**



- funkcje administracyjne osrodkow
- siedziby wojewodztw
  - siedziby powiatow
  - siedziby gmin
- gminy, w ktorzych odnotowuje sie intensywny rozwij osadnictwa
- ▨ turystycznego
  - ▨ mieszkaniowego

- osrodki osadnicze o szczegolnej funkcji
- osrodki uzdrowiskowe
- miasta srednie tracace funkcje spoleczno-gospodarcze wg Strategie na rzecz Odpowiedzialnego Rozwoju
- miasta srednie wymagajace wsparcia

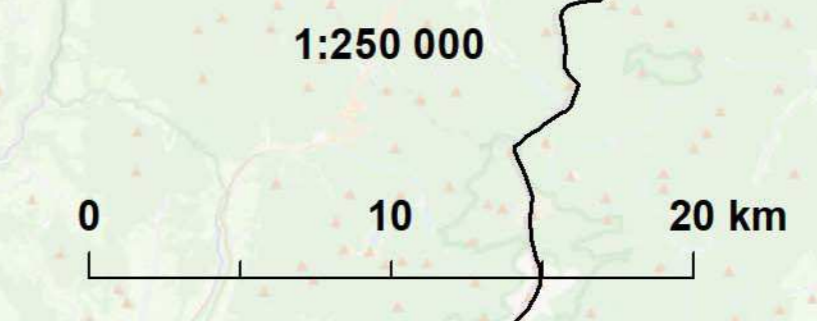
**USTALENIA**

- hierarchia osrodkow
- osrodek wojewodzki - ustalenie dla wojewodztwa
  - osrodek regionalny - ustalenie dla wojewodztwa
  - osrodek subregionalny - ustalenie dla wojewodztwa
  - osrodek lokalny - I stopnia - ustalenie dla wojewodztwa
  - osrodek lokalny - II stopnia - ustalenie dla wojewodztwa
  - osrodek lokalny - III stopnia - ustalenie dla wojewodztwa
- osrodki osadnicze o szczegolnej funkcji
- osrodki transgraniczne - ustalenie dla wojewodztwa

- obszary funkcjonalne
- ▭ granice miejskich obszarow funkcjonalnych - ustalenie dla wojewodztwa / dla gmin
  - ▭ Strefa I - centralna WJOF - ustalenie dla wojewodztwa / dla gmin
  - ▭ Strefa II - wewnetrzna WJOF - ustalenie dla wojewodztwa / dla gmin
  - ▭ Strefa III - zewnetrzna WJOF - ustalenie dla wojewodztwa / dla gmin
  - ▭ Jeleniogorski Obszar Funkcjonalny (JOF) - ustalenie dla wojewodztwa / dla gmin
  - ▭ Strefa I JOF - ustalenie dla wojewodztwa / dla gmin
  - ▭ Legnicko-Glogowski Obszar Funkcjonalny (LGOF) - ustalenie dla wojewodztwa / dla gmin
  - ▭ Strefa I LGOF - ustalenie dla wojewodztwa / dla gmin
  - ▭ Walbrzyski Obszar Funkcjonalny (WOF) - ustalenie dla wojewodztwa / dla gmin
  - ▭ Strefa I WOF - ustalenie dla wojewodztwa / dla gmin
  - ▭ przygraniczny obszar funkcjonalny - ustalenie dla wojewodztwa / dla gmin
  - ▭ Sudecki Obszar Funkcjonalny - ustalenie dla wojewodztwa / dla gmin
  - ▭ strefa gorska w Sudeckim Obszarze Funkcjonalnym - ustalenie dla wojewodztwa / dla gmin
- POSTULATY**
- ▭ obszary optymalnej lokalizacji nowych inwestycji - postulat dla gmin

**Oznaczenia uzupełniające**

- ▭ granice państwa
  - ▭ granice województwa
  - ▭ granice gmin
  - ▬ autostrady
  - ▬ drogi ekspresowe
  - ▬ ekspresowe w budowie
  - ▬ drogi krajowe pozostałe
  - ▬ drogi wojewódzkie
  - ▬ linie kolejowe magistralne
  - ▬ linie kolejowe pozostałe
  - ▬ linie kolejowe nieczynne
  - ▬ Odra
  - ▬ sieć rzeczna
  - ▬ tereny zabudowane
  - ▬ tereny zurbanizowane
  - ▬ zbiorniki wodne
  - ▬ lasy
- Oznaczenia na rysunku nie stanowią ustaleń w zakresie przeznaczenia terenu
- Oznaczenia na rysunku, występujące poza granicami województwa, mają charakter wyłącznie informacyjny.



**ZAŁĄCZNIK NR 2**  
DO UCHWAŁY NR XIX/482/20 SEJMIKU WOJEWÓDZTWA DOLNOŚLĄSKIEGO Z DNIA 16 czerwca 2020 ROKU